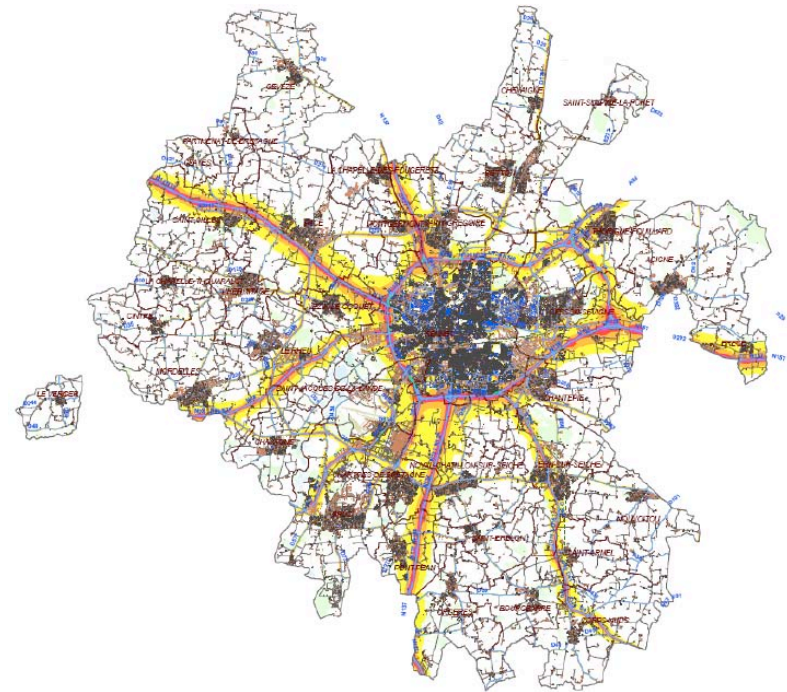




Bruit des infrastructures de transport

# Les zones calmes dans la ville archipel



12 Février 2010

Eric GAUCHER  
[www.acoustique-conseil.fr](http://www.acoustique-conseil.fr)

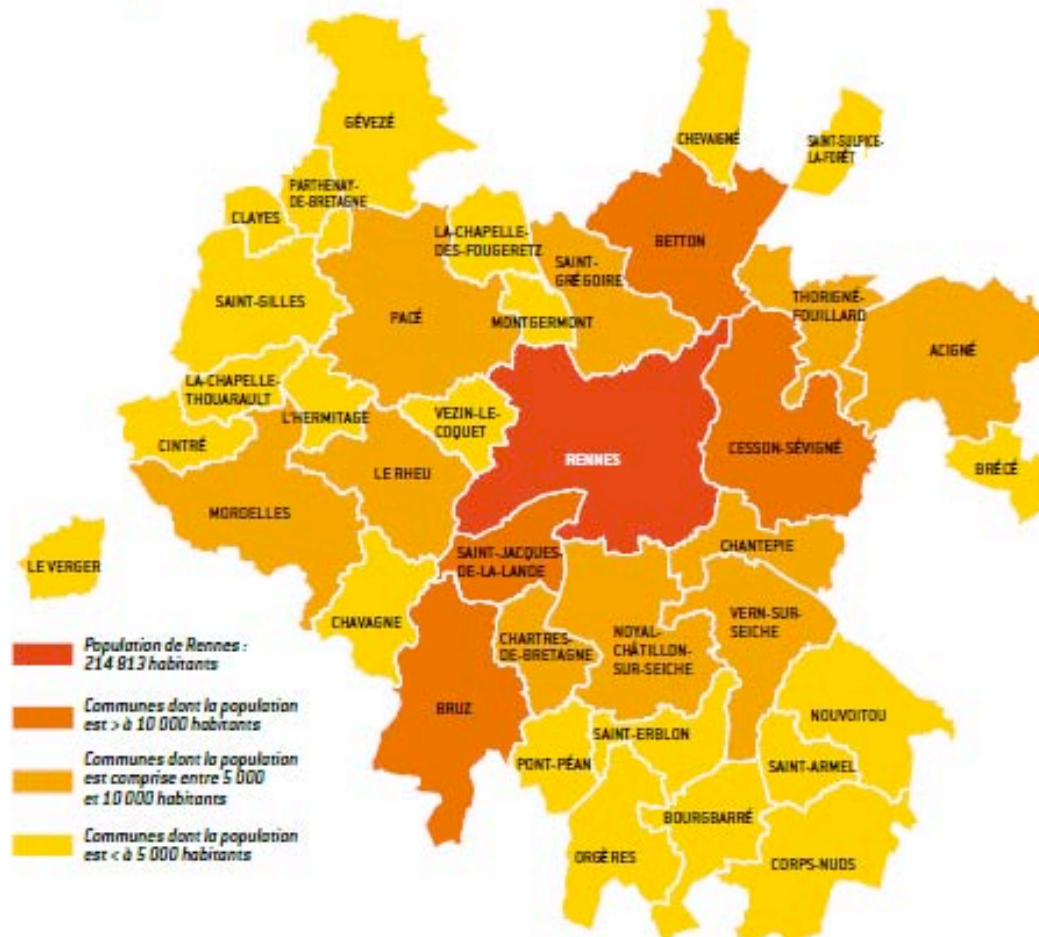
Roland GICQUEL  
[www.rennes-metropole.fr](http://www.rennes-metropole.fr)

METROPOLE  
rennes  
vivre en intelligence

- 1. Le territoire de Rennes Métropole**
- 2. La « ville archipel »**
- 3. Diagnostic général du bruit**
- 4. Le potentiel ZC par l'approche macro**
- 5. Méthode pour l'identification des ZC avec les communes**
- 6. Mise en application**

# 1 – Le territoire Rennes Métropole

- Une agglomération de **37 communes**, de plus de **400 000 habitants** et **250 000 emplois**
- Une superficie de **60 755 hectares**
- Au cœur d'un « bassin de vie » de **140 communes** et près de **600 000 habitants**



## Principales compétences

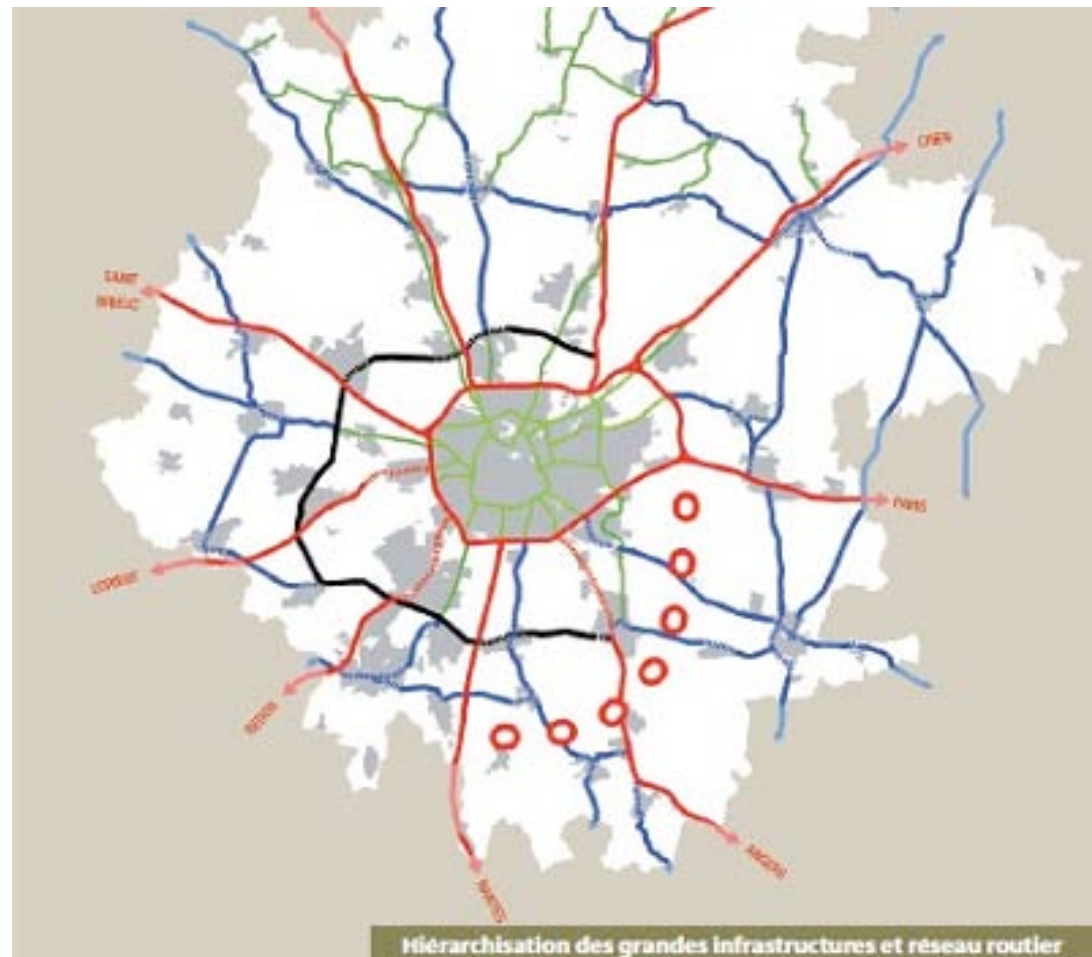
- Transports et déplacements,
- Déchets ménagers,
- Logement,
- Développement économique,
- Grands équipements culturels,
- Enseignement supérieur et recherche,
- Emploi, insertion et formation,
- Aménagement de l'espace,
- Etudes urbaines,
- Développement durable,
- Accueil des gens du voyage,
- Centre de Congrès,
- Crématorium...



## 1– Le Territoire Rennes Métropole

**Un réseau d'infrastructures en étoile (fer, routes)**

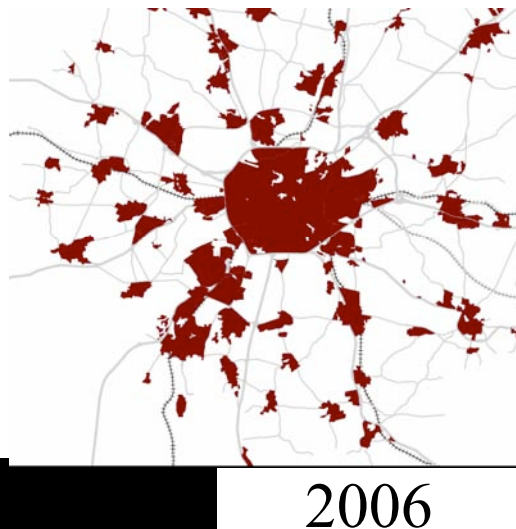
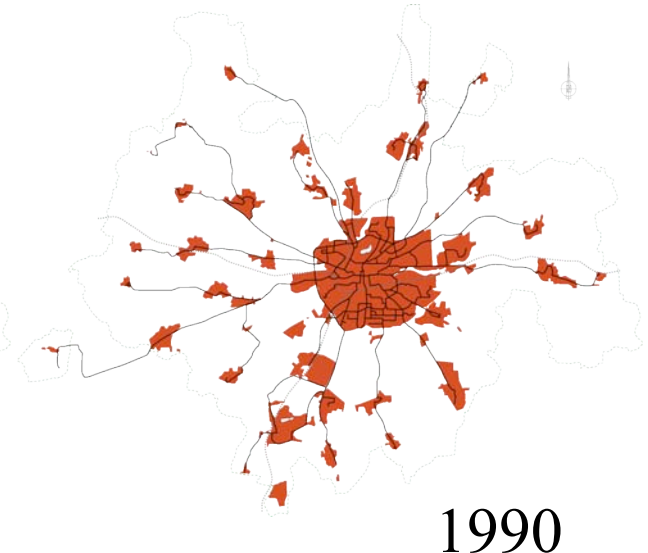
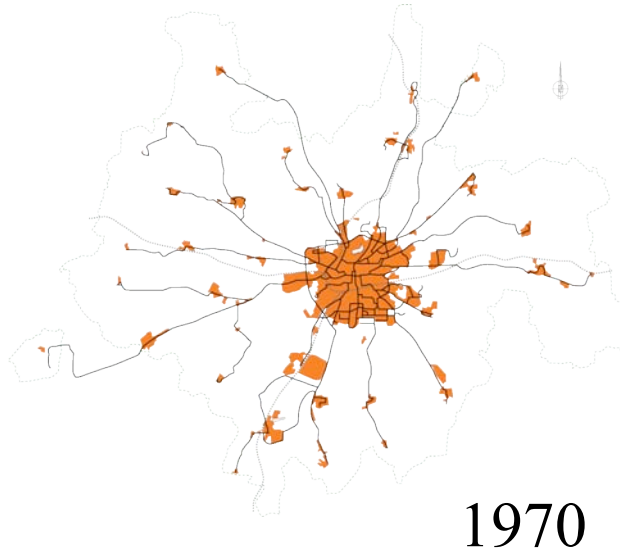
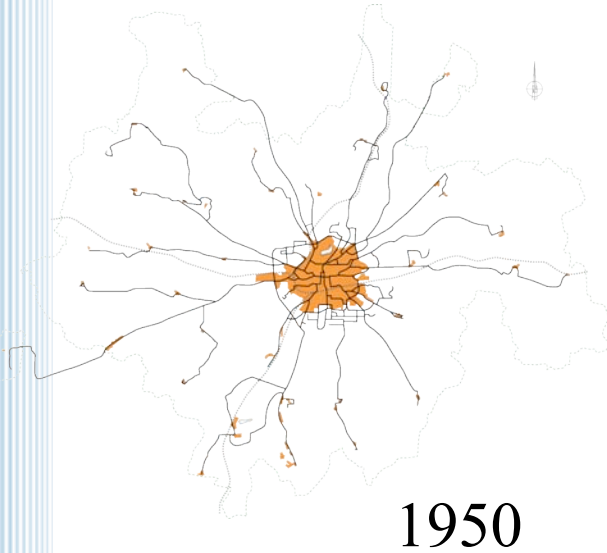
**Bouclage des rocades et des RD (2de ceinture)**





## 2 – La ville archipel

### L'évolution de la tâche urbaine



### Le choix d'un développement multipolaire (ville archipel) :

- pour préserver l'identité des communes (ville des proximités)
- pour préserver le cadre de vie (équilibre ville-campagne)

### 3 – Mise en place de la directive Européenne

**Fin 2007** : Rennes Métropole démarre la construction de ses CBS et PPBE avec



Partenariat :

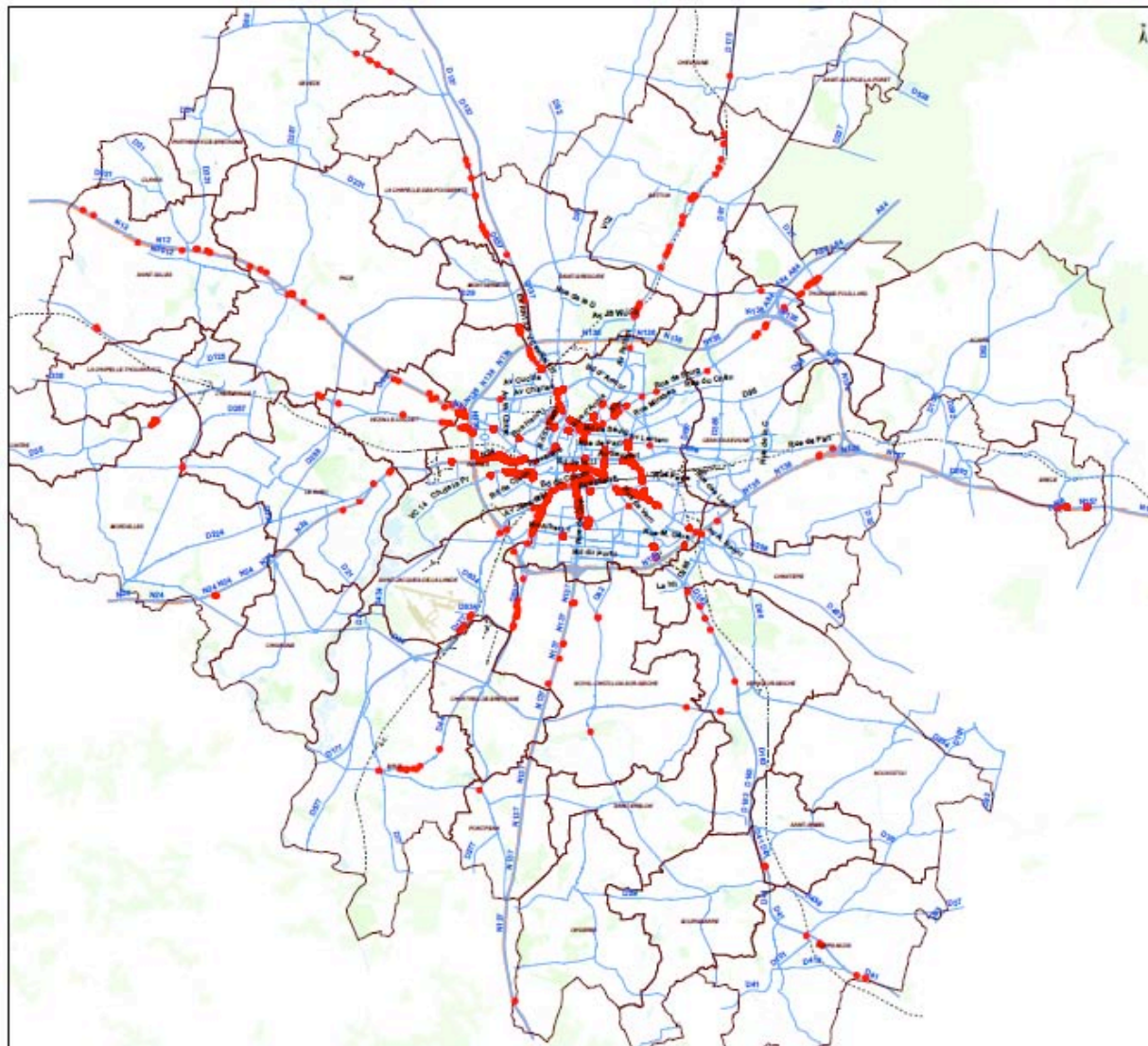
**Brüel et Kjaer, Impedance, Acoustique & Conseil**

**Début 2009** : rendu du projet de PPBE

**Début 2010** : attente du rendu du PPBE des infrastructures

### 3 – Diagnostic général du bruit

## Bâti exposé au bruit routier seuil > 68 dB(A) Lden



Une situation  
relativement  
privilégiée :

moins de 1% de  
la population  
exposée à des  
seuils > valeurs  
limites

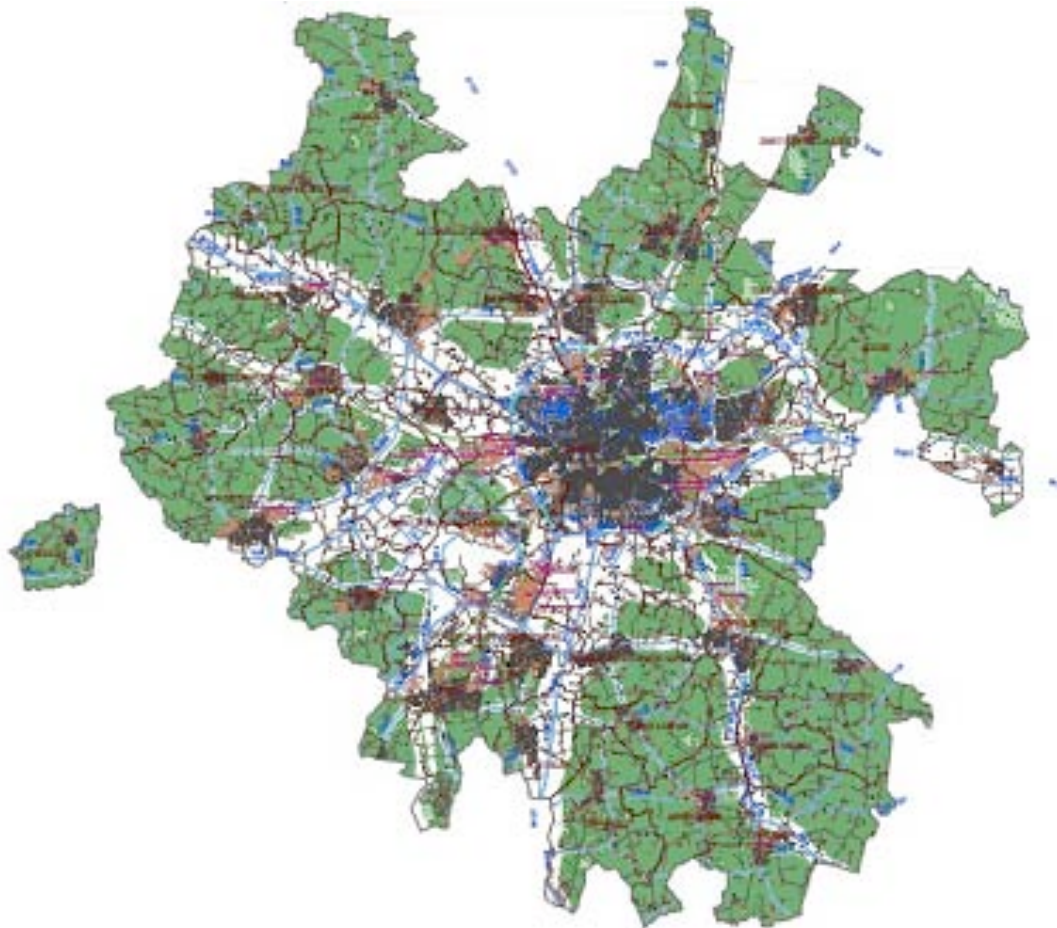
L'atout de la  
configuration  
urbaine  
multipolaire /  
exposition au  
bruit des infras





## 4 – Zones calmes : l'approche macro

### Zones calmes potentielles – Examen du ScoT



Typologie :

Grands ensembles paysagers

Sites naturels

Fonds de vallées

« Champs urbains »  
(coupures vertes agro-naturelles)

Grands espaces verts et de loisirs, parcs

0 2 4 6 km



## 5 – Méthode pour la définition des zones calmes

### ZONES CALMES POTENTIELLES

**Définition basée sur l'analyse du ScoT du Pays de Rennes élargie à quelques zones complémentaires :**

- Les grands ensembles paysagés (forêts, bois)
- Les champs urbains (activités agricoles en agglomération)
- Les espaces verts (5 catégories dont squares)
- Les fonds de vallées, espaces d'intérêt écologique
- Les principaux sites de loisirs
- Les sites naturels inscrits et classés
- Cimetières
- Abords d'équipements sensibles
- Zones piétonnes, zones de rencontre, zones 30
- Places en centre ville

## 5 – Méthode pour la définition des zones calmes

### METHODOLOGIE DE DETERMINATION

**Nécessité d'une méthode** : territoire important, communes nombreuses  
(37)

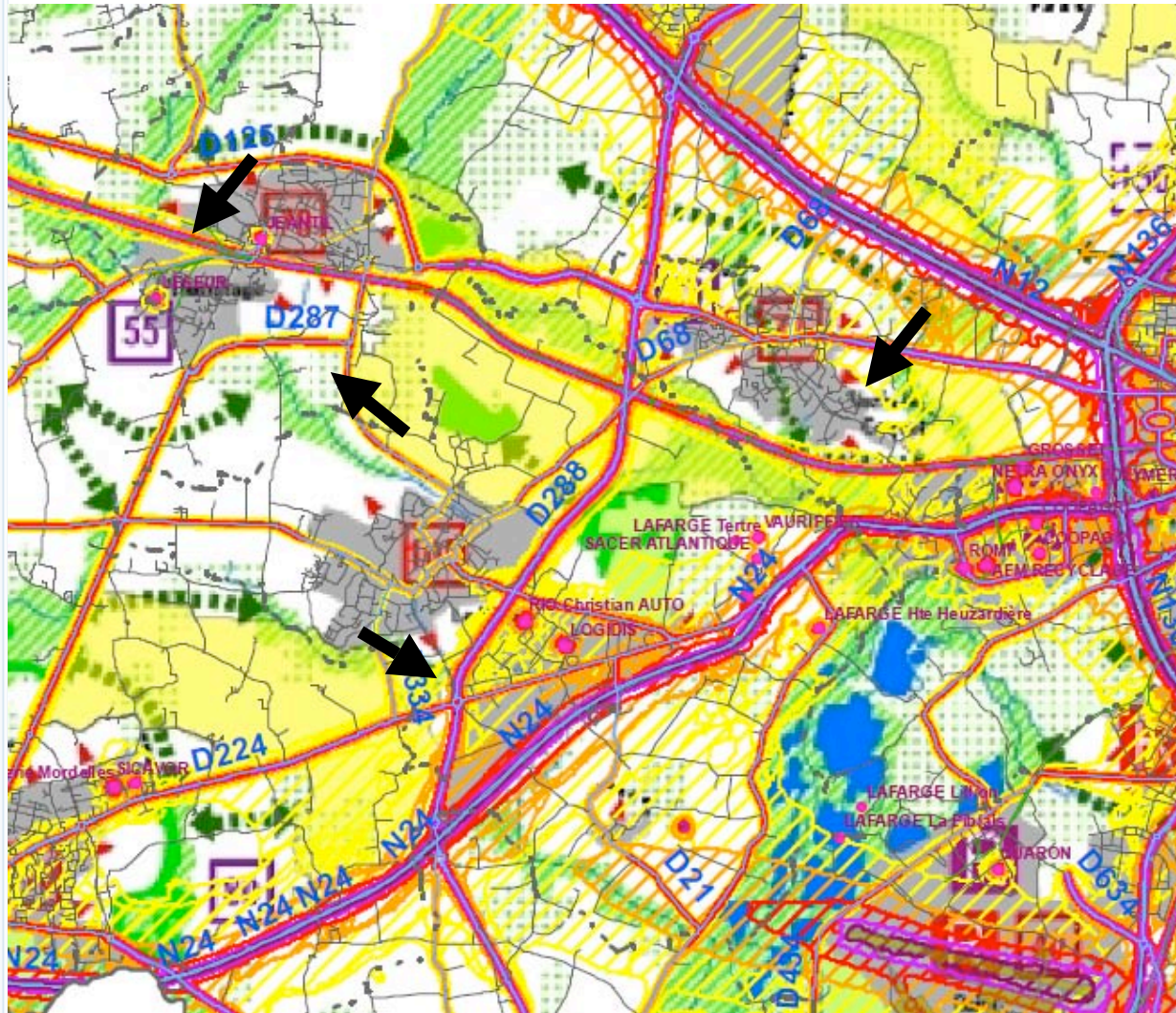
**Principe** : parmi les zones calmes potentielles, choisir les plus pertinentes et préciser les limites géographiques en examinant quelques critères de choix :

- Fréquentation
- Distance entre deux zones calmes (pas trop proches mais moins de 2 km)
- Qualité visuelle du site
- Niveau sonore actuel
- Enjeu pour la métropole

**Outil** : Construction d'une grille multicritères, support de décision



## 6 – Mise en application



Vers des cartes de vigilance pour les extensions urbaines prévues au SCOT / cartes de bruit

Un dialogue avec les communes pour l'identification des **ZC de fait** : établissements sensibles (santé, éducation, crematorium...)

et surtout pour la reconnaissance d'un statut de ZC en tant qu'objectif (plateaux piétonniers, places...)



## 6 – Mise en application

### **Les ZC dans le référentiel bruit de l'agglomération (grille multicritères)**

Un dialogue avec les communes pour l'identification et la délimitation des **ZC** (établissements sensibles, squares...) et surtout pour la reconnaissance de ZC en tant qu'objectif qualitatif (plateaux piétonniers, places, nouveaux quartiers...)

### **Prudence sur un effet « sanctuarisation » des ZC**

Trouver une traduction pertinente dans les documents d'urbanisme

### **Expérimentation avec des communes test**

Mise en application de la méthode avec des communes sur des projets urbains (PLU et ZAC notamment)

### **Vers un label « zones calmes » ?**

Afin d'encourager les démarches volontaires





Bruit des infrastructures de transport

# Les zones calmes dans la ville archipel

Merci pour votre attention

