

C.I.D.B. - AGI-SON

Musiques amplifiées : gestion sonore et risques auditifs

20 & 21 octobre 2010

PRINCIPES DE CONCEPTION ARCHITECTURALE

Michel GARCIN

La conception architecturale

« La mission de maîtrise d'œuvre (...) doit permettre d'apporter une réponse **architecturale, technique et économique** au programme »

Article 7 de la Loi M.O.P.

La conception architecturale

cadre de vie
cadre de travail

respect de l'environnement
(patrimoine, voisinage, urbanisme)

fonctionnalité
harmonie
plaisir
évolution

La conception architecturale

contexte professionnel

textes réglementaires

textes techniques

acteurs

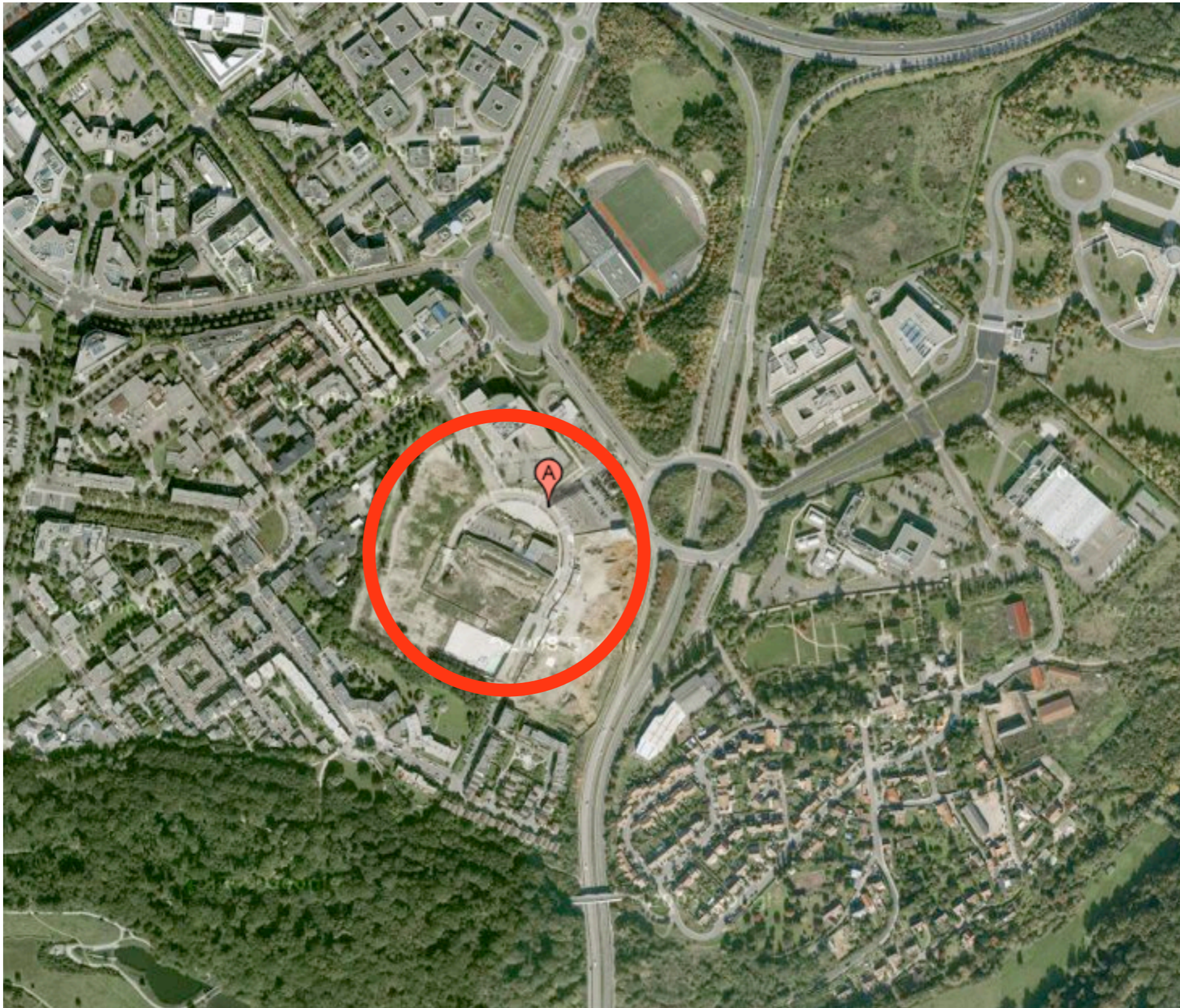
conception

réalisation

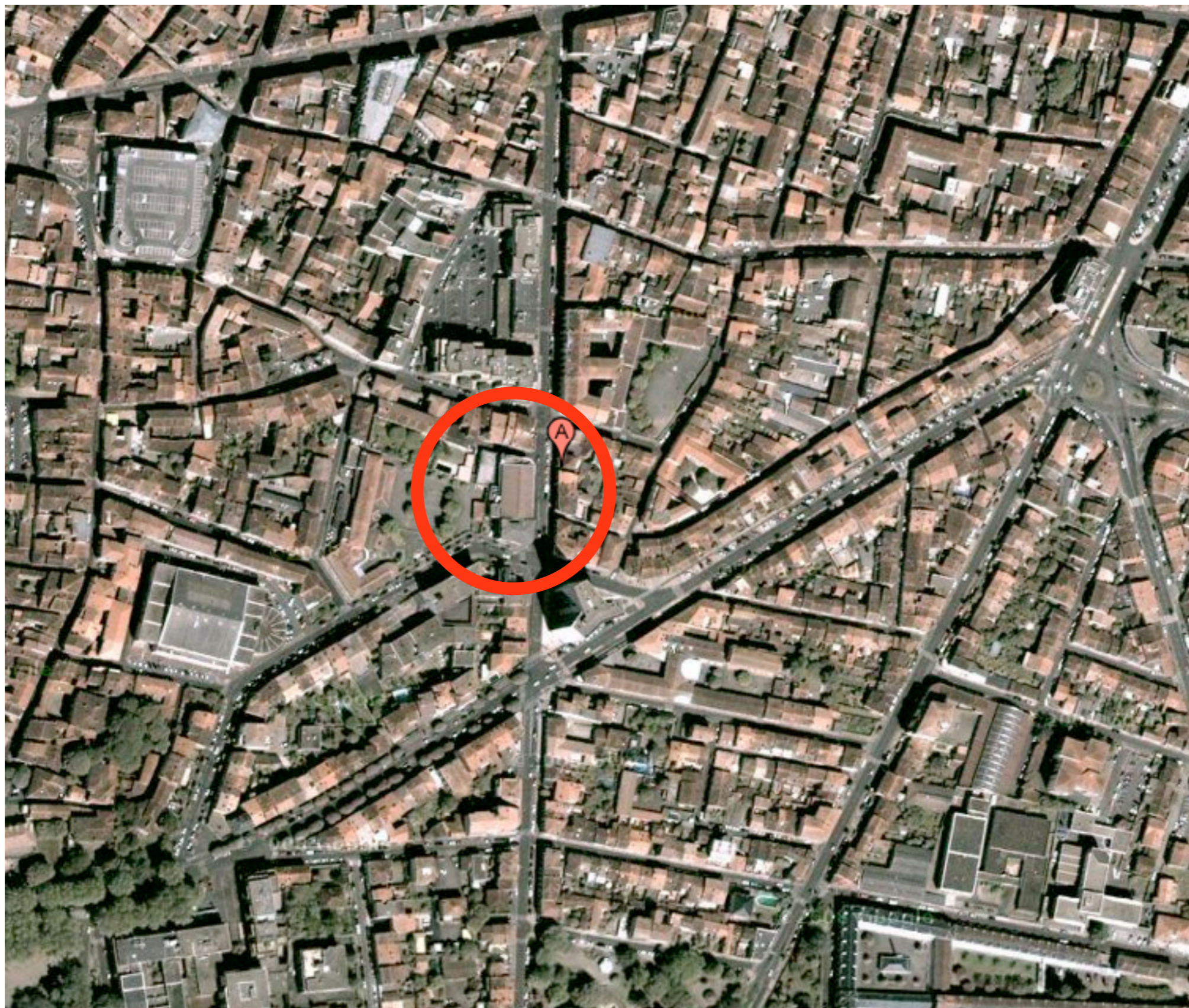
exploitation

bon sens

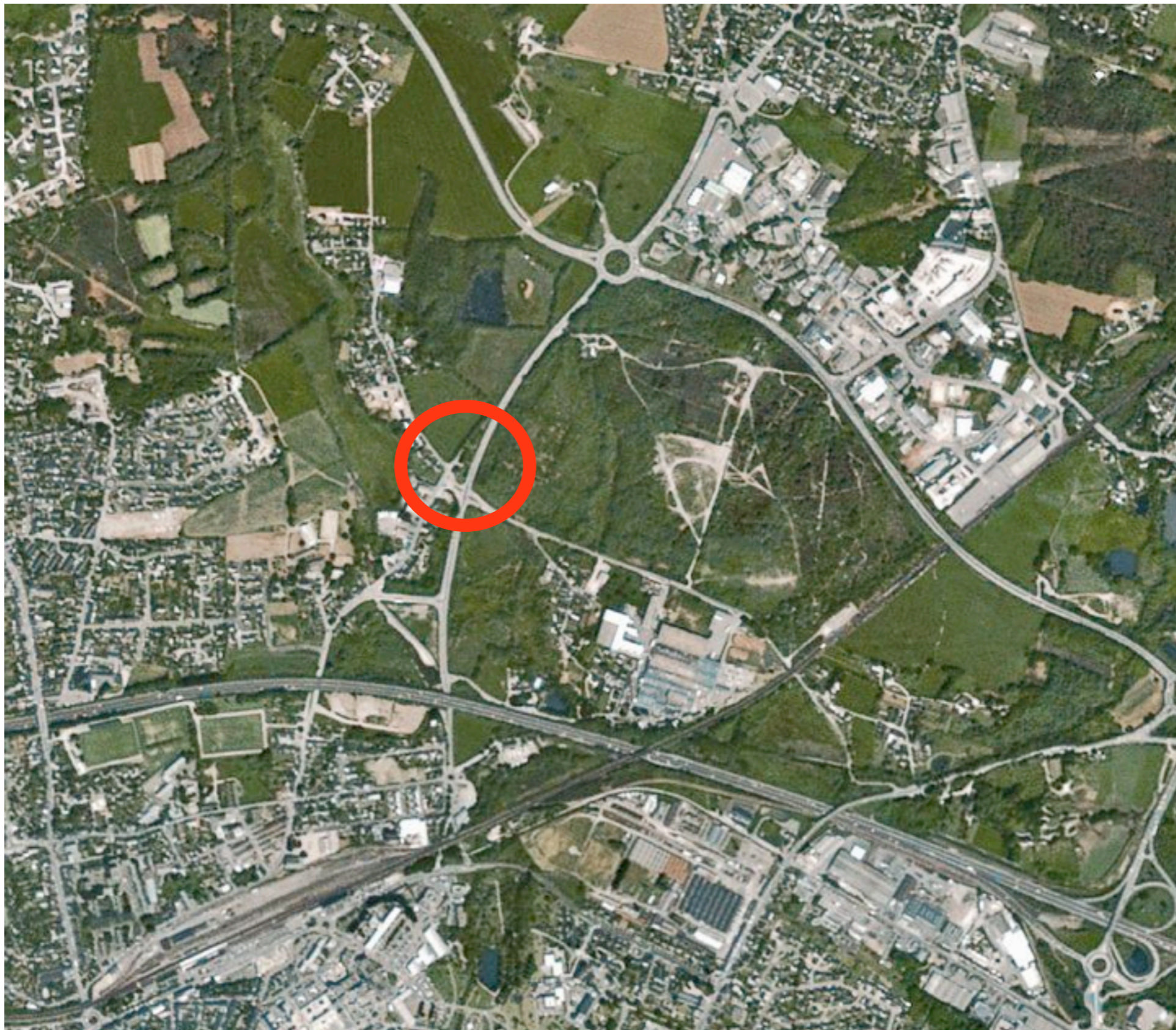
L'environnement



“La Batterie” - GUYANCOURT



“Le Florida” - AGEN



“L’Échonova” - SAINT-AVÉ

Le patrimoine



“La Batterie” - GUYANCOURT



© Ivan FRANIC / Michel GARCIN Architectes (A.S.A. ARCHITECTES ET ASSOCIES - PARIS

Etat des Lieux septembre 1999



“La Batterie” - GUYANCOURT



“La Batterie” - GUYANCOURT





“Le Florida” - AGEN



© Ivan FRANIC / Michel GARCIN Architectes (A.s.A. ARCHITECTES ET ASSOCIÉS - PARIS)



© Ivan FRANIC / Michel GARCIN Architectes (A.s.A. ARCHITECTES ET ASSOCIÉS - PARIS)



“La Batterie” - GUYANCOURT



“Le Deux Pièces Cuisine” - Le BLANC-MESNIL

© Ville de BLANC-MESNIL

La technique



chantier : vue vers la régie



chantier : vue vers la scène et les studios



chantier : vue vers la régie



chantier : vue vers la scène



chantier : détail des ossatures de plafond



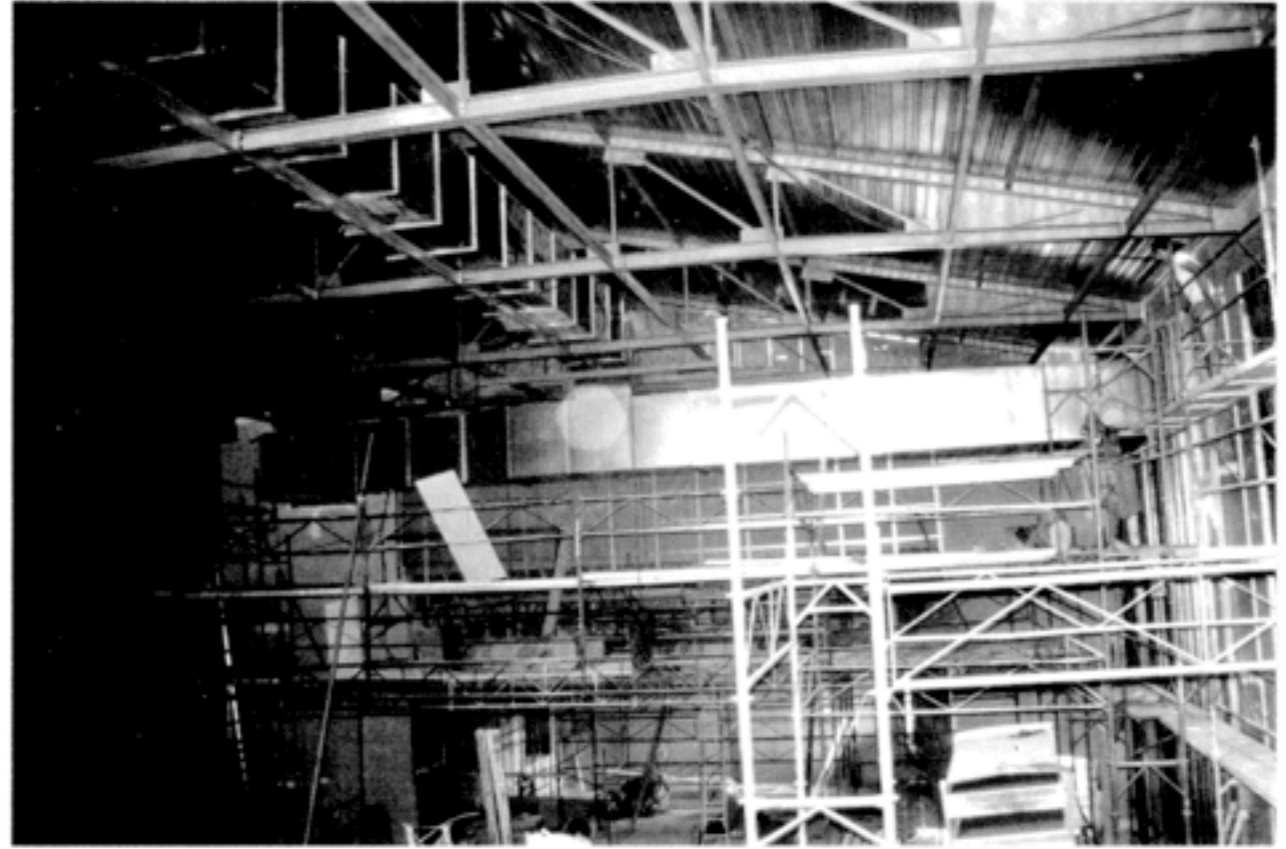
chantier : vue vers la scène (doublages)

“La Rock-School Barbey” - BORDEAUX



Le FLORIDA - AGEN (chantier - 1992)

exécution du plafond acoustique : détail des ressorts



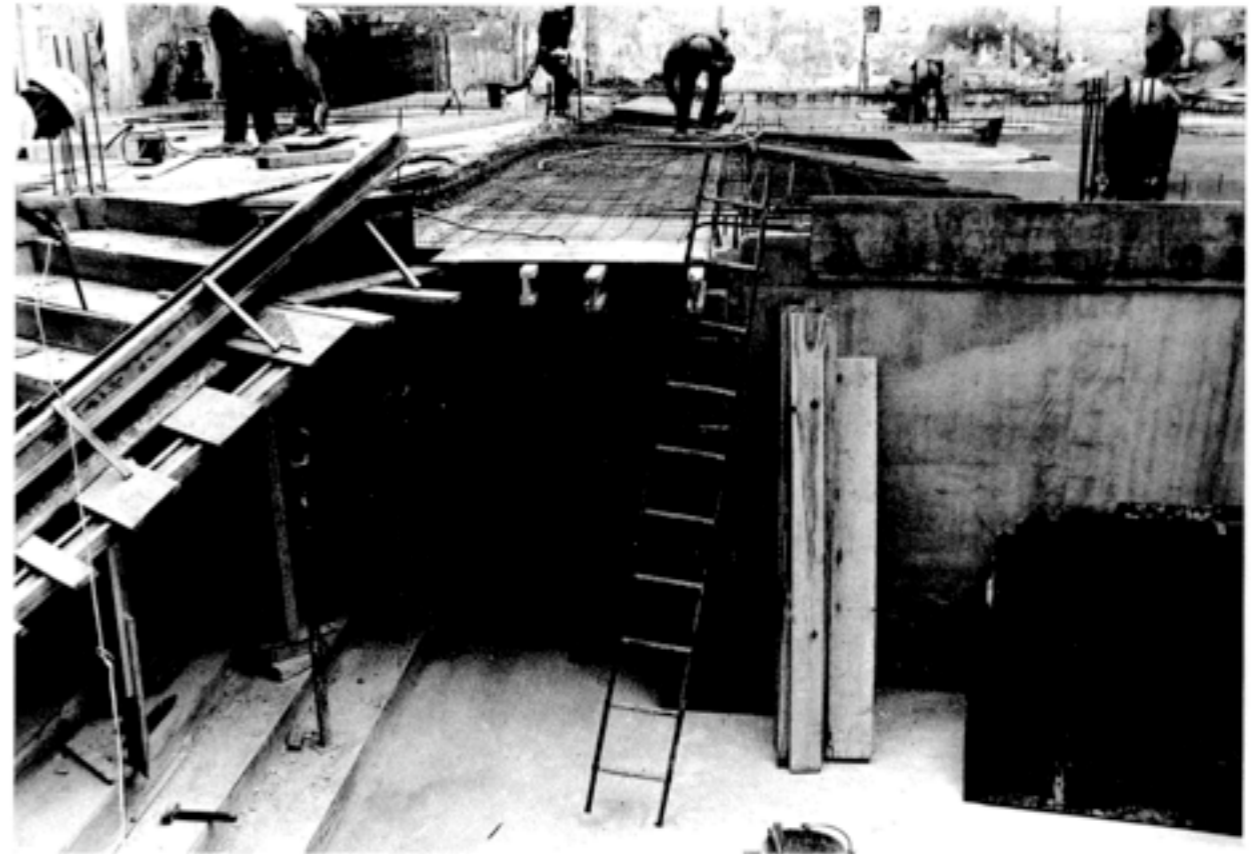
Le FLORIDA - AGEN (chantier - 1992)

exécution du plafond acoustique et de la couverture



Le FLORIDA - AGEN (chantier - 1992)

terrassements pour puits (sous-sol partie)



Le FLORIDA - AGEN (chantier - 1992)

ferailage du rez-de-chaussée (formation, accueil, loges)

La réalisation



façade boulevard Carnot avant travaux



façade boulevard Carnot



entrée des musiciens (studios de répétition), entrée de public (bar)



entrée des musiciens (studios de répétition), entrée de public (bar)

“Le Florida” - AGEN



avant travaux : façade sur Cours Barbey



façade sur Cours Barbey

“La Rock-School Barbey” - BORDEAUX



façade accès technique



façade principale

“La Nef” - ANGOULÊME



© Ivan FRANIC / Michel GARCIN Architectes (A.s.A. ARCHITECTES ET ASSOCIÉS - PARIS)



© Ivan FRANIC / Michel GARCIN Architectes (A.s.A. ARCHITECTES ET ASSOCIÉS - PARIS)



© Ivan FRANIC / Michel GARCIN Architectes (A.s.A. ARCHITECTES ET ASSOCIÉS - PARIS)

“L'Estaminet” - MAGNY-LES-HAMEAUX



© Ivan FRANIC / Michel GARCIN Architectes (A.s.A. ARCHITECTES ET ASSOCIÉS - PARIS)

“La Batterie” - GUYANCOURT



“L’Échonova” - SAINT-AVÉ



© Ivan FRANIC / Michel GARCIN Architectes (A.s.A. ARCHITECTES ET ASSOCIÉS - PARIS)

“L'Échonova” - SAINT-AVÉ



“L'Échonova” - SAINT-AVÉ

L'accueil



© Ivan FRANIC / Michel GARCIN Architectes (A.s.A. ARCHITECTES ET ASSOCIÉS - PARIS)

bar et espace public (vue vers espace détente musiciens et accès)



© Ivan FRANIC / Michel GARCIN Architectes (A.s.A. ARCHITECTES ET ASSOCIÉS - PARIS)

espace détente musiciens (niveau bas)



© Ivan FRANIC / Michel GARCIN Architectes (A.s.A. ARCHITECTES ET ASSOCIÉS - PARIS)

démolitions (vue vers le balcon)



© Ivan FRANIC / Michel GARCIN Architectes (A.s.A. ARCHITECTES ET ASSOCIÉS - PARIS)

bar (espace public)

“Le Florida” - AGEN



bar détente , vers studios et cour intérieure



bar détente , vers studios



bar détente , vers entrée principale



bar détente , depuis cour intérieure

“La Rock-School Barbey” - BORDEAUX



promenoir et hall d'accès Cours Barbey

“La Rock-School Barbey” - BORDEAUX





“La Batterie” - GUYANCOURT



© Ivan FRANIC / Michel GARCIN Architectes (A.s.A. ARCHITECTES ET ASSOCIÉS - PARIS)

“La Batterie” - GUYANCOURT

CIDB - AGI-SON - Musiques amplifiées : gestion sonore et risques auditifs - NANCY - 20 & 21 octobre 2010 - © Ivan FRANIC - Michel GARCIN - architectes

La conception architecturale



© Ivan FRANIC / Michel GARCIN Architectes (A.s.A. ARCHITECTES ET ASSOCIÉS - PARIS)



espace hall - accueil - détente



“La Nef” - ANGOULÊME



© Ivan FRANIC / Michel GARCIN Architectes (A.s.A. ARCHITECTES ET ASSOCIÉS - PARIS)

“La Nef” - ANGOULÊME



© Ivan FRANIC / Michel GARCIN Architectes (A.s.A. ARCHITECTES ET ASSOCIÉS - PARIS)

“L'Échonova” - SAINT-AVÉ



© Ivan FRANIC / Michel GARCIN Architectes (A.s.A. ARCHITECTES ET ASSOCIÉS - PARIS)

“Le Deux Pièces Cuisine” - Le BLANC-MESNIL



© Ivan FRANIC / Michel GARCIN Architectes (A.s.A. ARCHITECTES ET ASSOCIÉS - PARIS)



© Ivan FRANIC / Michel GARCIN Architectes (A.s.A. ARCHITECTES ET ASSOCIÉS - PARIS)
- photo : Actualité de la Scénographie©

“La Nef” - ANGOULÊME

La Répétition



© Ivan FRANIC / Michel GARCIN Architectes (A.s.A. ARCHITECTES ET ASSOCIÉS - PARIS



© Ivan FRANIC / Michel GARCIN Architectes (A.s.A. ARCHITECTES ET ASSOCIÉS - PARIS



© Ivan FRANIC / Michel GARCIN Architectes (A.s.A. ARCHITECTES ET ASSOCIÉS - PARIS

“La Batterie” - GUYANCOURT



© Ivan FRANIC / Michel GARCIN Architectes (A.S.A. ARCHITECTES ET ASSOCIÉS - PARIS)

“Les Deux Pièces Cuisine” - Le BLANC-MESNIL



© Ivan FRANIC / Michel GARCIN Architectes (A.s.A. ARCHITECTES ET ASSOCIÉS - PARIS) - photo © Ville de PARIS

“Le Centre d’Animation Eugène Oudiné” - PARIS



“La Caisse Claire” - SCEAUX



“La Caisse Claire” - SCEAUX



“Le Sax” - ACHÈRES

“La Nef” - ANGOULÈME



© Ivan FRANIC / Michel GARCIN Architectes (A.s.A. ARCHITECTES ET ASSOCIÉS - PARIS)

sous-sol (répétition)



© Ivan FRANIC / Michel GARCIN Architectes (A.s.A. ARCHITECTES ET ASSOCIÉS - PARIS)

salle d'ensemble 1 (enseignement et pratique)



© Ivan FRANIC / Michel GARCIN Architectes (A.s.A. ARCHITECTES ET ASSOCIÉS - PARIS)

classe de batterie (enseignement)

“Le Centre des Musiques Didier LOCKWOOD” - DAMMARIÉ-LES-LYS

La diffusion



salle (vue de la régie)



salle (vue de la scène)



démolitions (vue vers la scène)



régie concerts

“Le Florida” - AGEN



scène (vue de la salle)



salle (vue de la scène)

“La Rock-School Barbey” - BORDEAUX



avant travaux : scène (vue de la salle)



avant travaux : salle (vue de la scène)



salle de spectacles



© Ivan FRANIC / Michel GARCIN Architectes (A.s.A. ARCHITECTES ET ASSOCIÉS - PARIS)

“La Nef” - ANGOULÊME



© Ivan FRANIC / Michel GARCIN Architectes (A.s.A. ARCHITECTES ET ASSOCIÉS - PARIS) - photo : ZPC - 2010

“Le Deux Pièces Cuisine” - LE BLANC-MESNIL



“Le Deux Pièces Cuisine” - LE BLANC-MESNIL

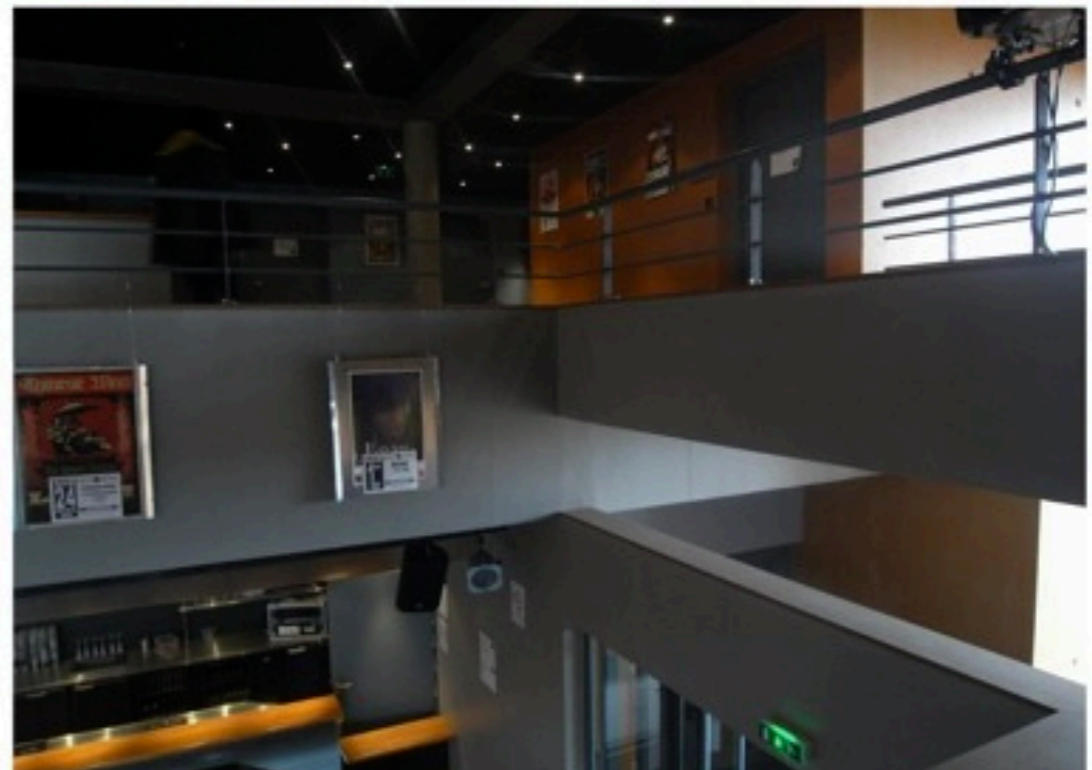
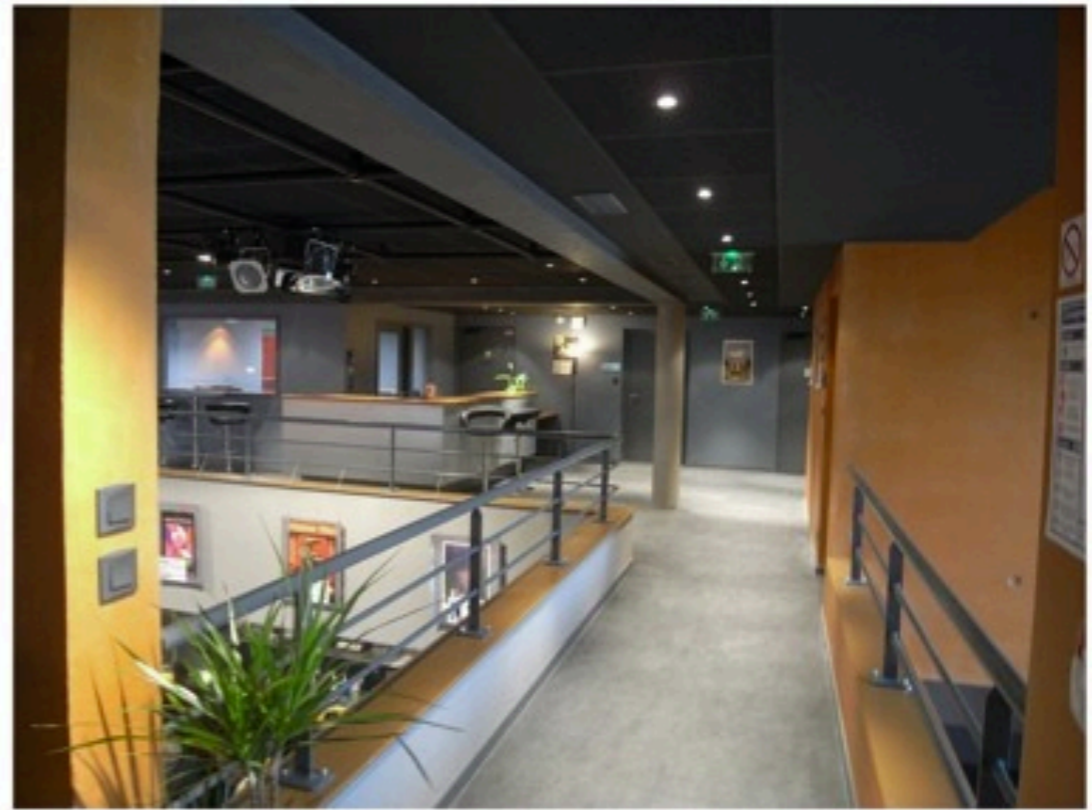


© Ivan FRANIC / Michel GARCIN Architectes (A.s.A. ARCHITECTES ET ASSOCIÉS - PARIS)

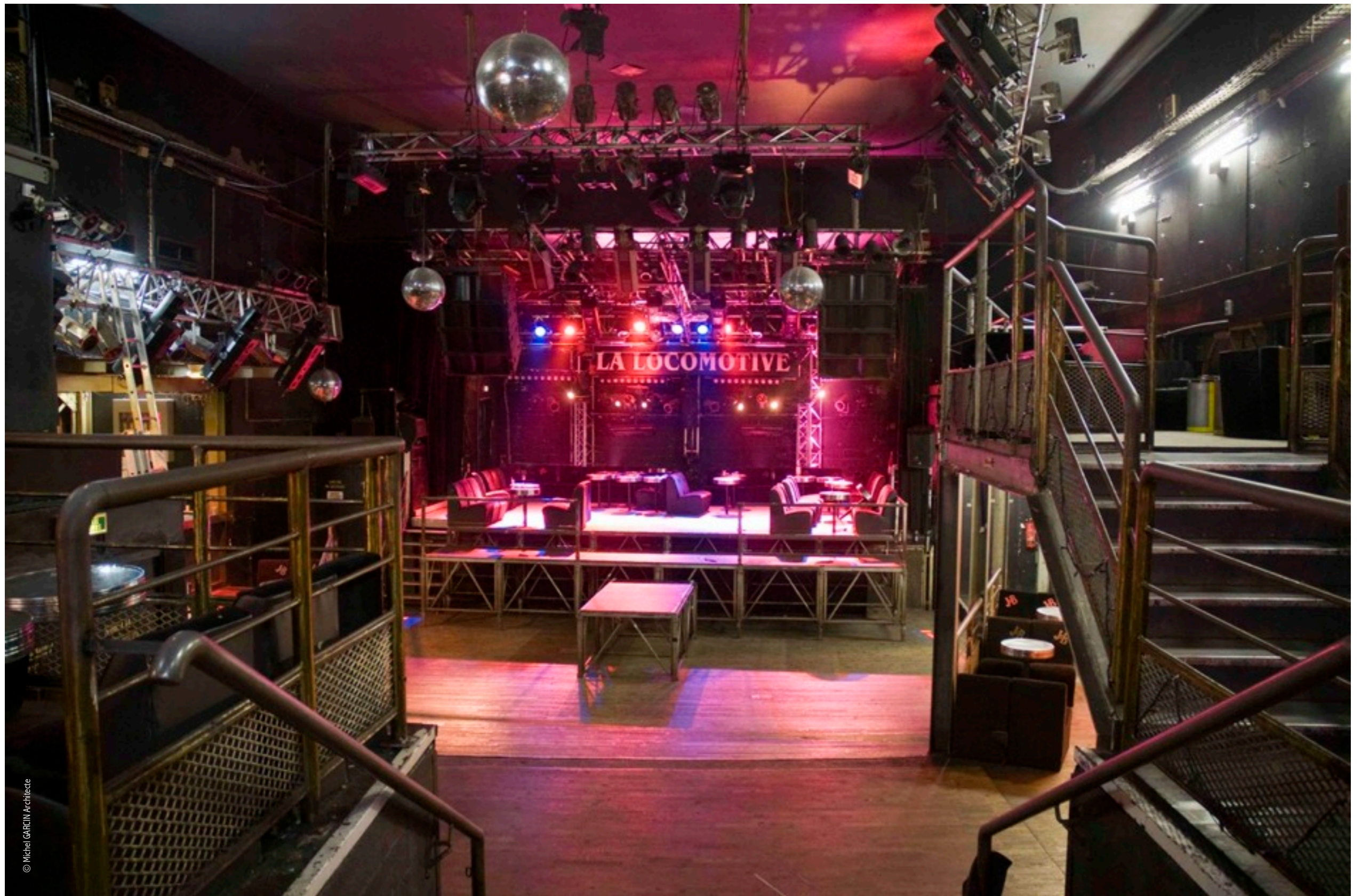
“La Batterie” - GUYANCOURT

CIDB - AGI-SON - Musiques amplifiées : gestion sonore et risques auditifs - NANCY - 20 & 21 octobre 2010 - © Ivan FRANIC - Michel GARCIN - architectes

La conception architecturale



“L'Échonova” - SAINT-AVÉ



© Michel GARCIN Architecte

“La Locomotive” - PARIS

Les acteurs

Les acteurs

Géomètres
Géotechnicien
BET diagnostics techniques

Maîtrise d'oeuvre
Architecte
Acousticien
Ingénieurs & BET
Spécialistes
Coordinateur SSI
Économiste
Paysagiste
Scénographe

Entreprise
Entreprise TCE avec sous-traitants
Entreprises séparées (CES)
Fabricants
Fournisseurs
Installateurs
Vendeurs

Maire
Président de la Communauté de Communes
Commission de sécurité
Commission d'accessibilité
Commission de sûreté

Maitrise d'ouvrage
Maître de l'ouvrage
Assistant maître de l'ouvrage
Programmist
Architecte
Urbaniste
Acousticien
Économiste
Spécialistes
Maître de l'ouvrage délégué
Conducteur d'opération

Administrations et partenaires
État
Région
Département
Action culturelle
Associations
Exploitants
CIDB
AGI-SON

Administrations et concessionnaires
Services publics
Concessionnaires

Assureur

Contrôle & pilotage
Contrôleur technique
CSPS
OPC

Le maître de l'ouvrage

Informations à transmettre à l'architecte

programme qualitatif & réaliste

état des lieux technique complet

intervenants & missions

confiance

Exemples de réalisations FRANIC & GARCIN AsA ARCHITECTES ET ASSOCIÉS

MO - AMO - MOE

	<u>Le 2 Pièces-Cuisine BLANC-MESNIL</u>	<u>L'Échonova SAINT-AVÉ</u>	<u>Le CA Eugène Oudiné PARIS</u>	<u>La Batterie GUYANCOURT</u>	<u>La NEF ANGOULÊME</u>	<u>Le Studio LIMOURS-EN- HUREPOIX</u>	<u>Le CAC André Malraux MANTES-LA-JOLIE</u>	<u>Le CAC G. Brassens MANTES-LA-JOLIE</u>
Nature								
répétition	5	6	3	3	5	10		2
diffusion	400	500	danse	500	650	190		
Surfaces								
SHON	1 437	1 650	495	2 458	1 800	687		400
Surface utile	1 280	1 502	412	1 672	1 504			
Maîtrise de l'ouvrage	Ville de BLANC-MESNIL	Communauté d'agglomération du Pays de VANNES	Ville de PARIS	Communauté d'agglomération de St-QUENTIN-EN-YVELINES	Communauté d'agglomération du Grand ANGOULÊME	Ville de LIMOURS-EN-HUREPOIX	Ville de MANTES-LA-JOLIE	Ville de MANTES-LA-JOLIE
Programme	oui	oui	oui	oui	oui	oui	oui	oui
Réception	2010	2009	2009	2006	2005	2005	2005	2002
Maîtrise d'oeuvre								
conception	FRANIC & GARCIN	FRANIC & GARCIN	FRANIC & GARCIN	FRANIC & GARCIN	FRANIC & GARCIN	FRANIC & GARCIN	FRANIC & GARCIN	FRANIC & GARCIN
exécution	FRANIC & GARCIN	FRANIC & GARCIN	FRANIC & GARCIN	FRANIC & GARCIN	FRANIC & GARCIN	FRANIC & GARCIN	FRANIC & GARCIN	FRANIC & GARCIN
Acoustique	AUFFRET	AUFFRET	AUFFRET	AUFFRET	DELPHI	AUFFRET	AUFFRET	AUFFRET
BET	oui	oui	oui	oui	oui	oui	oui	oui
Scénographe	non	GRANDMOUGIN	non	FRANIC & GARCIN	FRANIC & GARCIN	non	non	non

MO - AMO - MOE

	Le Centre des Musiques D. LOCKWOOD DAMMARIE	Le Sax ACHÈRES	L'Estaminet MAGNY-LES-HAMEAUX	La Caisse Claire SCEAUX	Rock-School BARBEY BORDEAUX	La Cuisine BLANC-MESNIL	Le FLORIDA AGEN	La Locomotive PARIS
Nature répétition	18	3	3	3	6 + 1 enregt	3	5	
diffusion			300		660		700	1.500 (3 salles)
Surfaces SHON	1 065	915	1 018	200	1 660	200	1 673	2 225
Surface utile					1 384		1 345	2 000
Maîtrise de l'ouvrage	Ville de DAMMARIE-LES-LYS	Ville d'ACHÈRES	EPA de Saint-Quentin-en-Yvelines	Ville de SCEAUX	Ville de BORDEAUX	Ville de BLANC-MESNIL	Ville d'AGEN	Privé
Programme	oui	oui	oui	oui	oui	non	non	non
Réception	2001	2000	1999	1999	1996	1994	1993	1986
Maîtrise d'oeuvre								
conception	FRANIC & GARCIN	FRANIC & GARCIN	FRANIC & GARCIN	FRANIC & GARCIN	FRANIC & GARCIN	FRANIC & GARCIN	FRANIC & GARCIN	Michel GARCIN
exécution	FRANIC & GARCIN	FRANIC & GARCIN	FRANIC & GARCIN	FRANIC & GARCIN	FRANIC & GARCIN / DE MARC	FRANIC & GARCIN	MENARD	Michel GARCIN
Acoustique	AUFFRET	AUFFRET	AUFFRET	AUFFRET	AUFFRET	AUFFRET	AUFFRET	AUFFRET & Concept Acoustique
BET	oui	oui	oui	oui	oui	oui	oui	oui
Scénographe	non	non	non	non	non	non	FRANIC & GARCIN	non

Les coûts constatés

	<u>Le 2 Pièces-Cuisine BLANC-MESNIL</u>	<u>L'Échonova SAINT-AVÉ</u>	<u>Le CA Eugène Oudiné PARIS</u>	<u>La Batterie GUYANCOURT</u>	<u>La NEF ANGOULÊME</u>	<u>Le Studio LIMOURS</u>	<u>Le CAC André Malraux MANTES-LA-JOLIE</u>	<u>Le CAC G. Brassens MANTES-LA-JOLIE</u>
Nature								
répétition	5	6	3	3	5	10		2
diffusion (jauge)	400	500	danse	500	650	190		
Surfaces								
SHON	1 437	1 650	495	2 458	1 800	687		400
Surface utile	1 280	1 502	412	1 672	1 504			
Montants des marchés								
- bâtiment (DGD)	2 630 000 €	2 992 000 €	755 185 €	3 950 000 €	1 670 000 €	1 060 000 €		390 205 €
- vrd & espaces verts		Inclus		1 100 000 €	69 000 €	Inclus	Inclus	
- scénographie		149 117 €		240 000 €				
Ratio								
m2 de SHON	1 830 €	1 813 €	1 526 €	1 607 €	928 €	1 543 €		976 €
m2 de surface utile	2 055 €	1 992 €	1 833 €	2 362 €	1 110 €			
Nature des travaux	Réhabilitation + extension	Neuf	Réhabilitation	Réhabilitation + extension	Réhabilitation + extension	Réhabilitation + extension	Réhabilitation	Réhabilitation
Entreprises								
Tous corps d'états (entreprise générale)				TCE				
Corps d'états séparés	CES	CES	CES		CES	CES	CES	CES

Les coûts constatés

	Le centre des Musiques Didier LOCKWOOD DAMMARIÉ-LES-LYS	Le Sax ACHÈRES	L'Estaminet MAGNY-LES-HAMEAUX	La Caisse Claire SCEAUX	Rock-School BARBEY BORDEAUX	La Cuisine BLANC-MESNIL	Le FLORIDA AGEN	La Locomotive PARIS
Nature								
répétition	18	3	3	3	6 + 1 enreg.	3	5	
diffusion (jauge)			300		660		700	1.500 (3 salles)
Surfaces								
SHON	1 065	915	1 018	200	1 660	200	1 673	2 225
Surface utile					1 384		1 345	2 000
Montants des marchés								
- bâtiment (DGD)	900 000 €	510 000 €	1 286 000 €	351 000 €	2 426 000 €	244 000 €	2 645 500 €	1 785 000 €
- vrd & espaces verts		Inclus		Inclus				
- scénographie					521 000 €		553 700 €	
Ratio								
m2 de SHON	845 €	557 €	1 263 €	1 755 €	1 461 €	1 220 €	1 581 €	802 €
m2 de surface utile					1 753 €		1 967 €	893 €
Nature des travaux	Réhabilitation	Réhabilitation	Neuf	Neuf	Réhabilitation	Réhabilitation	Réhabilitation	Réhabilitation
Entreprises								
Tous corps d'états (entreprise générale)	TCE							
Corps d'états séparés		CES	CES	CES	CES	CES	CES	CES